

防水エキスパンションジョイント

説明書

製造 北星ゴム工業株式会社
販売 横浜ゴムMBE株式会社

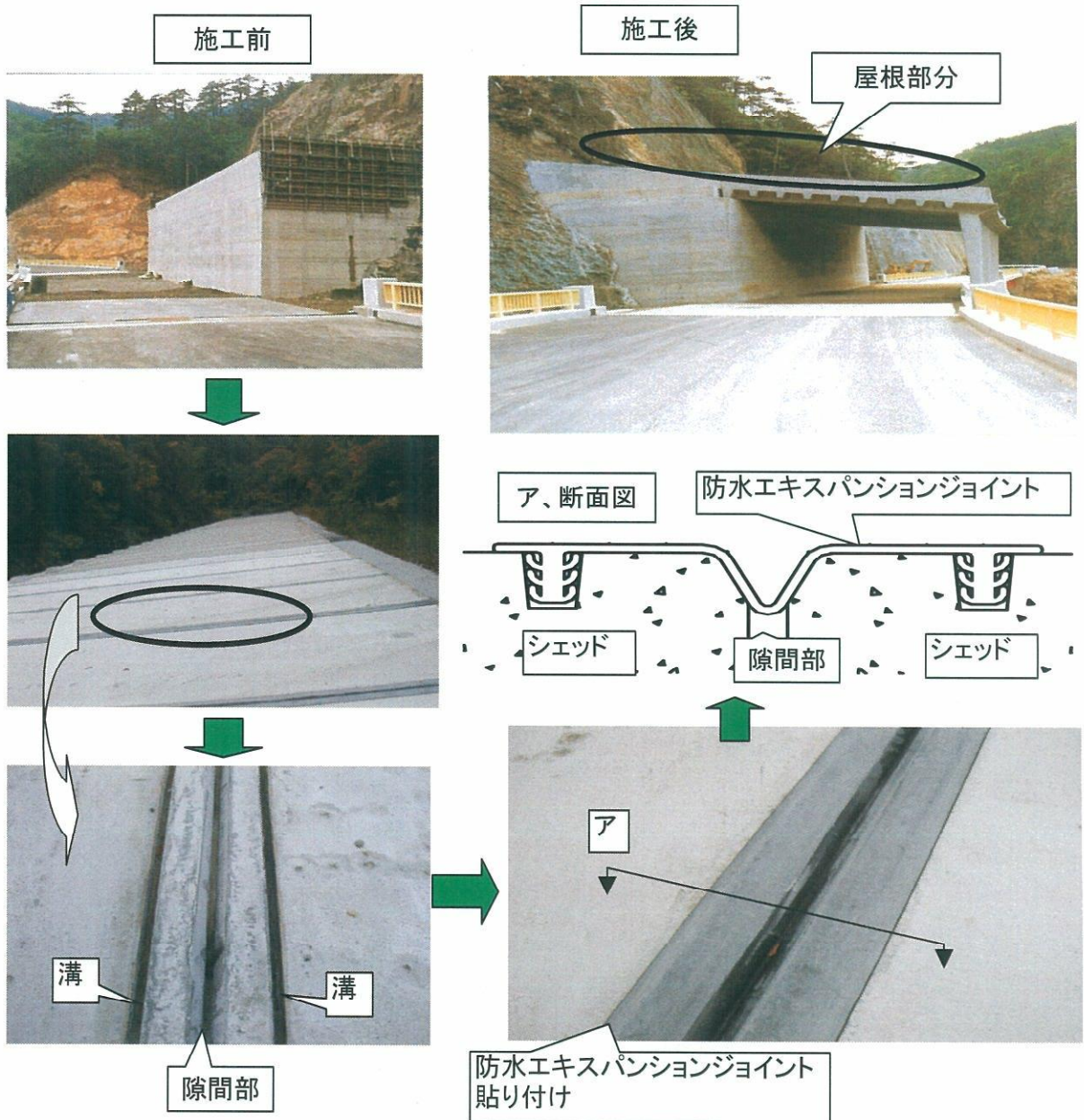
防水エキスパンションジョイント

1、 目的

防水エキスパンションジョイントは、雪崩、落石、土砂崩れから国道等の安全を守る為のシェッド(高強度プレストコンクリート製)のジョイント部分をシールする為に作られた製品です。この防水エキスパンションジョイントは耐候性、耐久性に優れた合成ゴム・EPDMで生産され漏水防止や土砂の落下等を防ぎます。

2、 特徴

- ① 耐候性、耐久性に優れ、長時間のシール性能が期待出来ます。
- ② 従来の製品より柔軟性にとみ、施工し易い為、誰にでも簡単に取り付けが出来、作業性のアップにつながります。
- ③ 季節を問わず全天候(雨、雪等)に取り付け施工が可能で工期が大幅に短縮出来ます。



3 種類と形状

名称	寸法と形状
W-290	<p>Technical drawing of W-290 channel section. The total width is 290^{+5} mm. The central groove has a width of 23 mm. A detail of the groove shape shows a depth of 20 mm, a top width of 12 mm, and a bottom width of 15 mm. The label "溝形状" (Groove shape) is present.</p>
W-140	<p>Technical drawing of W-140 channel section. The total width is 140^{+4} mm. The central groove has a width of 23 mm.</p>
W-200	<p>Technical drawing of W-200 channel section. The total width is 200^{+5} mm. The central groove has a width of 23 mm.</p>
W-270	<p>Technical drawing of W-270 channel section. The total width is 270^{+5} mm. The central groove has a width of 23 mm. The distance from the left flange to the groove centerline is 70 mm, and the distance from the groove centerline to the right flange is 200 mm.</p>